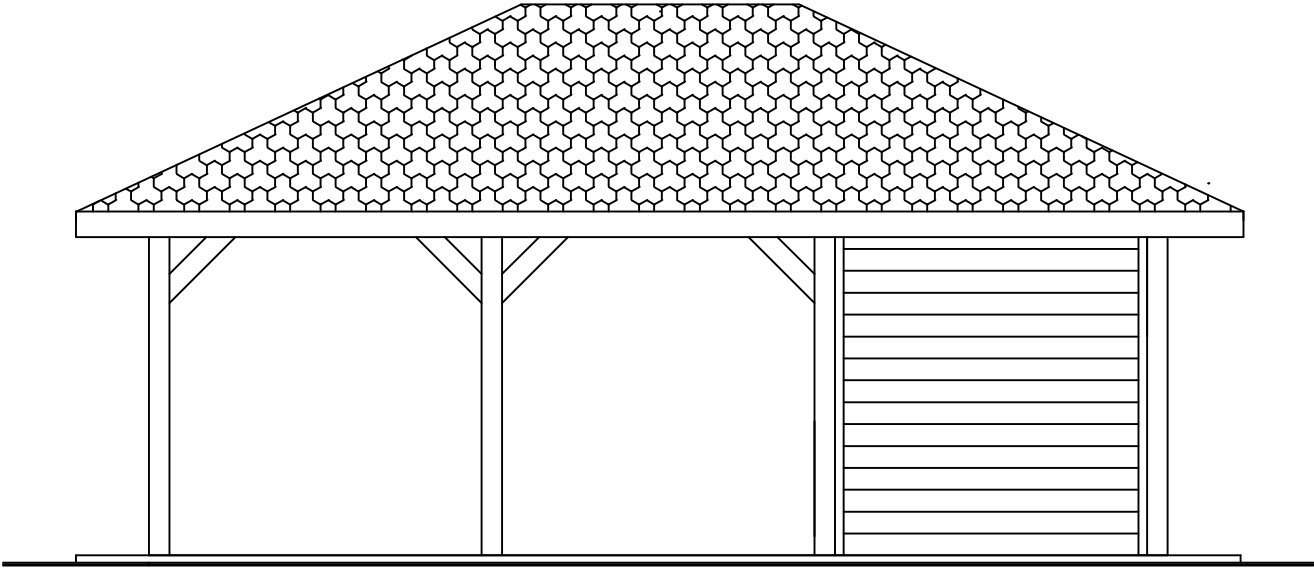
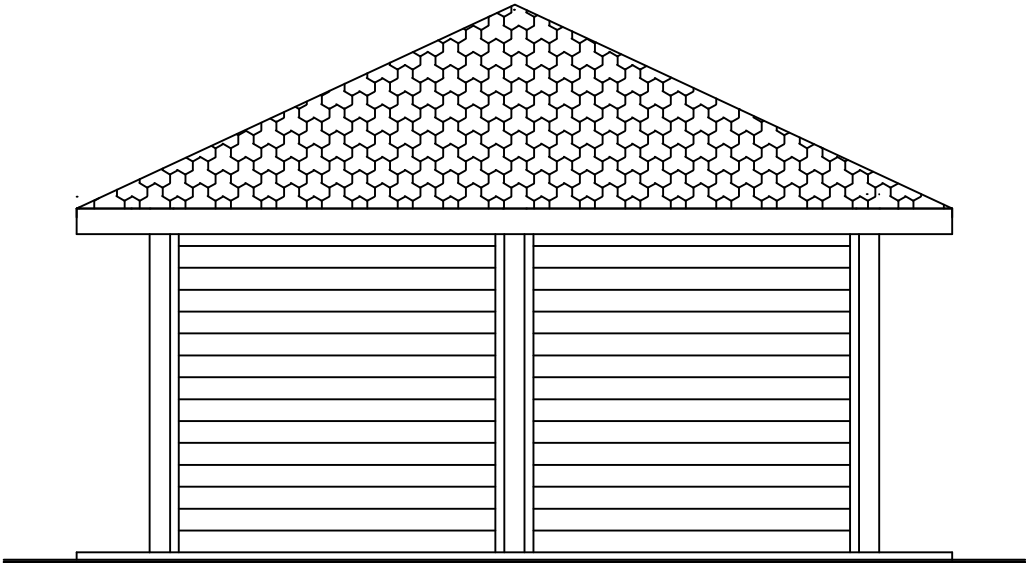


ELEWACJA WSCHODNIA



ELEWACJA PÓŁNOCNA



Inwestor	Gmina Zbuczyn, ul. Jana Pawła II 1, 08-106 Zbuczyn
Lokalizacja	Krzesk-Majątek, dz. nr geod. 304, gm. Zbuczyn
Temat	Budowa infrastruktury publicznej na terenie Gminy Zbuczyn – altana drewniana, nawierzchnia utwardzona
Nazwa rysunku	ELEWACJE
Skala	1:50